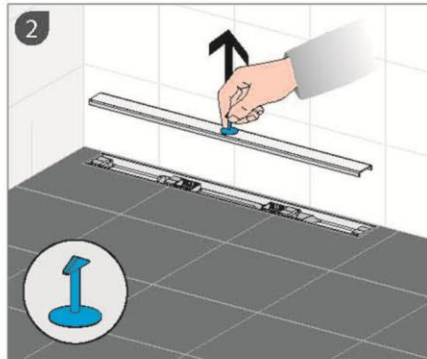


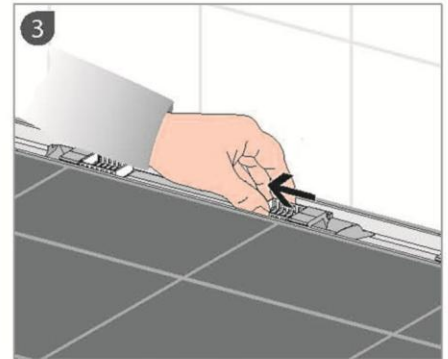
Návod na čistenie



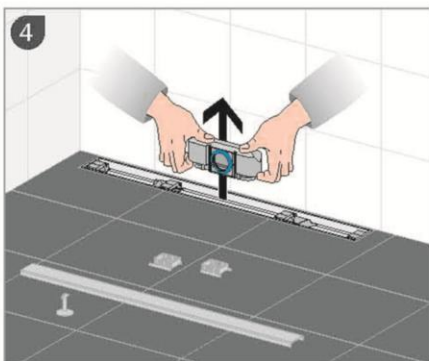
Prosím, používajte rukavice!



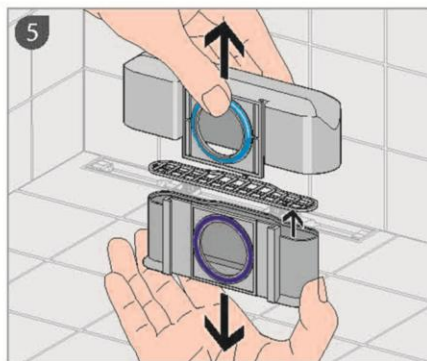
Odstráňte dekoratívny profil s prísavkou.



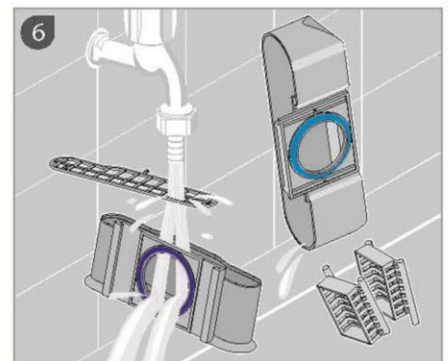
Vyberte oba držiaky I-Cube mimo miesta sifónu.



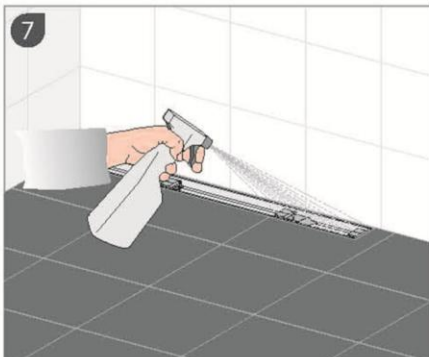
Sifón vyberte mimo oboma rukami.



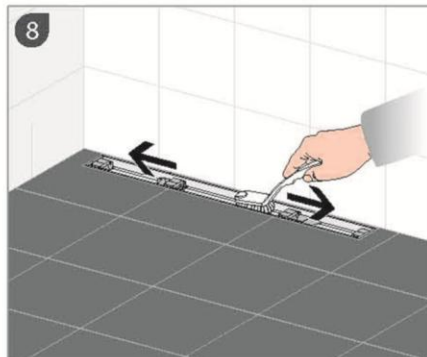
Sifón rozoberte na tri časti vysunutím.



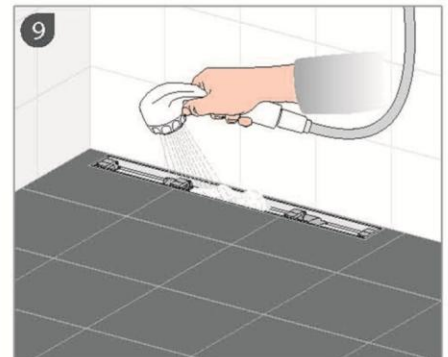
Opláchnite všetky odnímateľné diely dôkladne pod tečúcou vodou.



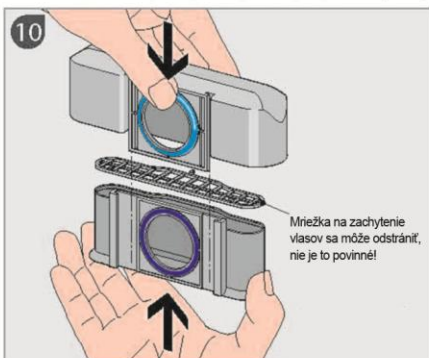
Nastriekajte vhodný čistiaci prostriedok.



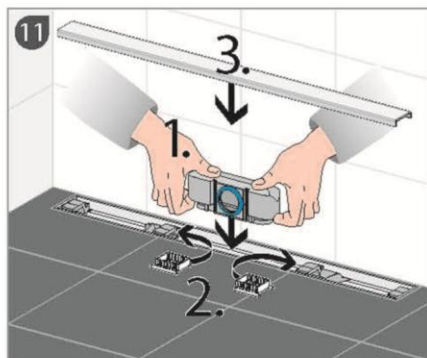
Žlab vyčistíte kefou alebo špongiou.



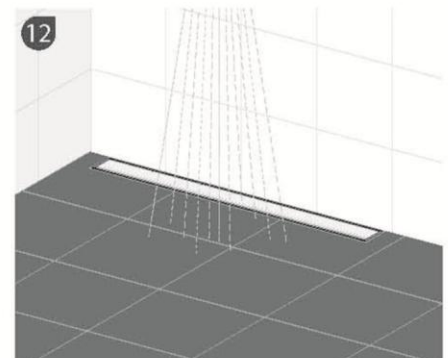
Žlab prepláchnite vodou.



Sifón poskladajte opäť dohromady.
Ak je potrebné, pri montáži natrite modrý krúžok mazivom.



1. Sifón zasuňte späť na miesto.
2. I-Cube držiaky zasuňte späť na miesto.
3. Dekoratívny profil vráťte späť na miesto.



Naplňte späť sifón vodou.